

# PLEWA-Preisliste

Gültig ab 1. 8. 1952

(f. Unternehmer)

Auslieferungslager Duisburg und Dortmund

PLEWA - Vierkantrohre aus Schamotte	lichte	Quer-	Außen-	Gewicht	ab		ab	
	Weite	schnitt	maße	p. m. kg	Lager	Lager	Lager	Lager
	mm	qcm	mm	ca.	unglas. je mtr.	glas. je mtr.	unglas. je mtr.	glas. je mtr.
	125/125	156	165/165	22	4.29	5.20	4.62	5.60
	140/140	196	190/190	27	5.72	7.02	6.16	7.55
	120/180	216	170/230	27	5.72	7.02	6.16	7.55
	165/165	272	215/215	30	6.90	8.45	7.40	9.10
	140/200	280	190/260	32	7.80	9.50	8.40	10.20
	180/180	324	230/230	32	7.80	9.50	8.40	10.20
	200/200	400	260/260	43	9.90	12.10	10.65	13.00
	200/250	500	260/310	56	10.75	13.25	11.55	14.30
	200/300	600	260/360	61	13.00	15.80	14.00	17.00
	250/250	625	310/310	61	13.45	16.45	14.50	17.70
	250/300	750	310/360	70	16.20	19.90	17.45	21.40
	200/400	800	260/460	73	16.90	20.80	18.20	22.40
	250/350	875	310/410	74	18.70	23.00	20.15	24.80
	300/300	900	360/360	71	19.30	23.75	20.80	25.55
	300/350	1050	360/410	83	22.60	27.75	24.35	29.90
	350/350	1225	410/410	96	26.35	32.25	28.35	34.70
	250/500	1250	310/560	109	26.90	33.35	29.00	35.90
	350/400	1400	410/460	104	30.00	36.85	32.35	39.70
	400/400	1600	474/474	116	34.30	42.10	37.00	45.35
	300/600	1800	374/674	126	38.60	48.30	41.60	52.00
	400/500	2000	474/574	135	42.90	52.65	46.20	56.70
	450/450	2025	524/524	137	43.15	52.90	46.50	57.00
	400/600	2400	480/680	142	51.50	63.20	55.45	68.00
	500/500	2500	574/574	164	53.65	65.85	57.75	70.90
	500/600	3000	580/680	179	64.35	79.00	69.30	85.00
	600/600	3600	680/680	190	77.20	94.80	83.15	102.00
	700/700	4900	790/790	210	105.10	130.00	113.20	140.00
	800/800	6400	890/890	220	137.30	169.00	147.85	182.00
<b>Spezial-Fuchsquerschnitte mit gewölbter Abdeckung</b>	300/400	1200	380/500	135	28.35		30.50	
	350/500	1750	430/600	165	40.95		44.10	
	400/600	2400	480/700	180	55.40		59.65	
	550/700	3850	640/840	280	88.15		94.95	

Die normale Baulänge der Vierkantrohre ist 50 cm. Es werden aber auch Ausgleichsstücke von 25 und 12,5 cm Länge geliefert.

## PLEWA - Formstücke

Rohre mit <b>Vierecköffnung</b> für Reinigung u. Lüftung	Zuschlag je Öffnung bis 250/250 mm l. W.	DM 1.-
	Zuschlag je Öffnung ab 250/300 mm l. W.	DM 2.50
Rohre mit <b>Doppelvierecköffnung</b> für Fuchsanschluß und Reinigung	Zuschlag je Öffnung ab 250/300 mm l. W.	DM 5.-
Rohre mit <b>Rundöffnung</b> für Ofenrohranschluß	Zuschlag je Öffnung bis 250/250 mm l. W.	DM 0.80
	Zuschlag je Öffnung ab 250/300 mm l. W.	DM 2.50
Rohre mit <b>Schraubdeckel</b> f. Gasabzug-Reinigung	Zuschlag je Öffnung bis 250/250 mm l. W.	DM 2.50
	Zuschlag je Öffnung ab 250/300 mm l. W.	DM 5.-
Rohre mit <b>Anschlußstutzen</b> für Gasabzüge	Zuschlag je Öffnung bis 250/250 mm l. W.	DM 1.50
	Zuschlag je Öffnung ab 250/300 mm l. W.	DM 3.-
Rohre mit <b>Wassersammelschale</b> und Reinigung	Preis per Stück wie 1 1/2 mtr. Rohr glasiert zuzügl.	DM 1.-
Winkel 30°, 45°, 60°, 90°	Preis per Stück wie 1 mtr. Rohr glasiert oder unglasiert	
Winkelschrägen 30°, 45°, 60°, 90°	Preis per Stück wie 1/2 mtr. Rohr unglasiert oder glasiert	
Abzweige, einfach	Preis per Stück bis 250/250 mm l. W. wie 1 1/3 mtr. Rohr der gr. Lichtweite	
	Preis per Stück bis 250/300 mm l. W. wie 2 mtr. Rohr der gr. Lichtweite	
Abzweige, doppelt	Preis per Stück bis 250/250 mm l. W. wie 1 1/2 mtr. Rohr der gr. Lichtweite	
	Preis per Stück bis 250/300 mm l. W. wie 3 mtr. Rohr der gr. Lichtweite	
Übergangsrohre	Preis per Stück wie 1 1/2 mtr. Rohr der gr. Lichtweite	
Hosenstück für Fuchsanlagen, dreiteilig	Preis per Stück wie 3 mtr. Rohr der gr. Lichtweite	

Bitte beachten: Bei Bestellung von Formstücken in **rechteckigen** Querschnitten bitte ich um Angabe, ob Öffnungen auf der **schmalen** oder **breiten** Seite, ob die Winkel nach der **schmalen** oder **breiten** Seite gebogen sind.

## PLEWA - Zubehör

Ofenrohr-Rosetten 90, 110, 125, 131 mm $\phi$ . . .	Preis per Stück bei Stutzenlänge 6,5 cm . . . . .	DM 1.-
	Preis per Stück bei Stutzenlänge 8 cm . . . . .	DM 1.25
	Preis per Stück bei Stutzenlänge 12 cm . . . . .	DM 1.50
Verlängerungsringe . . . . .	Preis per Stück . . . . .	DM 0.40
Rosettendeckel zu 90/110/125/131 mm $\phi$ . . . . .	Preis per Stück . . . . .	DM 1.10
Reinigungstüren, Beton oder Schamotte . . . . .	Preis per Stück . . . . .	DM 2.40
Türplatte für obere Reinigung . . . . .	Preis per Stück . . . . .	DM 0.25
Absperrplatten für Lüftungszüge . . . . .	Preis per Stück bis 18/18 cm l. W. . . . .	DM 0.90

Reinigungstüren in Eisen, doppelt und einfach, Fuchszargen, Lüftungsgitter mit und ohne Jalousie, sowie alles sonstiges Zubehör zum Schornsteinbau und Bau von Fuchs- und Lüftungsanlagen siehe besondere Preisliste.

	Mantel für Innenrohre l. W. mm	Mantel- Wandstärke mm	Mantel- Außenmaß- mm	Mantelgewicht p. stgdm. ca. kg	Preis ab Lager Duisburg p. stgdm. DM
<b><u>Mantel-Rohre</u></b>					
	<b>einzügig</b>				
			330/330	92	11.40
			379/310	100	11.40
			355/355	112	12.20
			400/330	116	12.50
			370/370	116	13.00
			400/400	128	14.30
			450/450	144	20.50
			500/500	164	27.40
	<b>zweizügig</b>				
			540/330	140	16.50
		50	620/310	148	17.50
			590/355	152	18.00
			680/330	164	20.50
			620/370	160	22.00
			680/400	176	29.50
			780/450	204	34.00
	<b>dreizügig</b>				
			750/330	180	22.00
			870/310	192	23.50
			825/355	192	27.25
			960/330	216	36.50
			870/370	204	38.00

Die normale Baulänge der Mantelrohre ist 25 cm. Es werden auch Ausgleichsstücke von 12,5 cm Länge geliefert. Diese werden berechnet wie  $\frac{1}{4}$  mtr.

Mantelrohre in Sonderanfertigung, in Winkel- und U-Ausführung werden nach cbm-Inhalt unter Zugrundelegung von DM 180.- per cbm berechnet.

## Mantel-Formstücke

Mantelrohre mit <b>Vierecköffnungen</b>	Zuschlag je Öffnung . . . . .	DM 1.20
Mantelrohre mit <b>Rundöffnungen</b>	Zuschlag je Öffnung . . . . .	DM 1.-
Winkelschrägen, doppel, Preis per Stück wie . . . . .	1 mtr. M.-Rohr	
Dachanschlußstücke bis 20/20, Preis per Stück . . . . .	DM 18.50	
Abdeckplatte, Preis per Stück wie . . . . .	1 mtr. M.-Rohr	
Schornsteinhauben (nur einzügig), Preis per Stück wie . . . . .	1 mtr. M.-Rohr	

Bitte beachten: Bei Bestellung von Formstücken in **rechteckigen** Mantelrohren bitte ich um Angabe, ob Öffnungen auf der **schmalen** oder **breiten** Seite, ob die Winkel nach der **schmalen** oder **breiten** Seite gebogen sind.

Bei allen Lieferungen ab Lager DUISBURG oder DORTMUND an Baustellen in alle Bezirke, werden die anfallenden Frachtkosten zu Selbstkosten + Umsatzsteuer berechnet und in Rechnung gestellt.

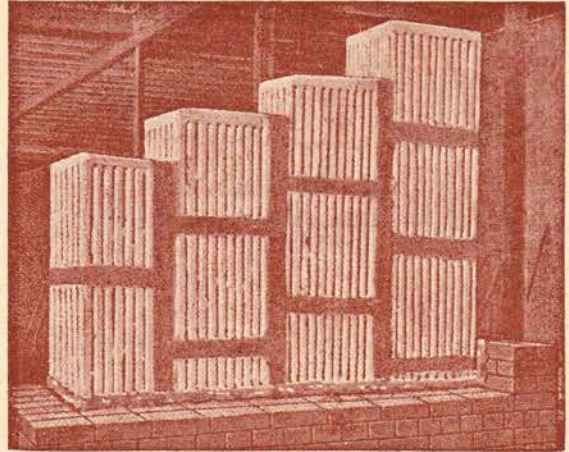
# Plewa-

## Rauch-Schornsteine

Haus-Schornsteine und  
Zentralheizungs-Schornsteine  
aus Schamotte

raumsparend  
brennstoffsparend  
gasdicht

Fordern Sie unverbindliches Spezialangebot!



Ummantelung besteht aus Ziegel- oder Schwemmsteinen, Stärke muß den statischen Anforderungen entsprechen, mindestens 6 cm, Zwischen-Isolierung 2-3 cm.

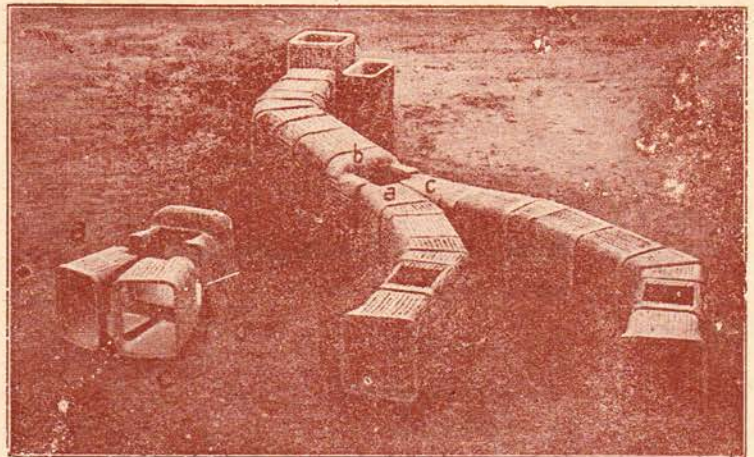
# Plewa-

## Fuchsanlagen

aus Schamotte · unglasiert

passen sich allen  
baulichen  
Gegebenheiten an

Fordern Sie unverbindliches Spezialangebot!



PLEWA Fuchsanlage.  
Ummantelung Ziegelsteine 6-12 cm stark mit Zwischen-Isolierung 2-3 cm.  
Spezial-Querschnitte: gewölbt.

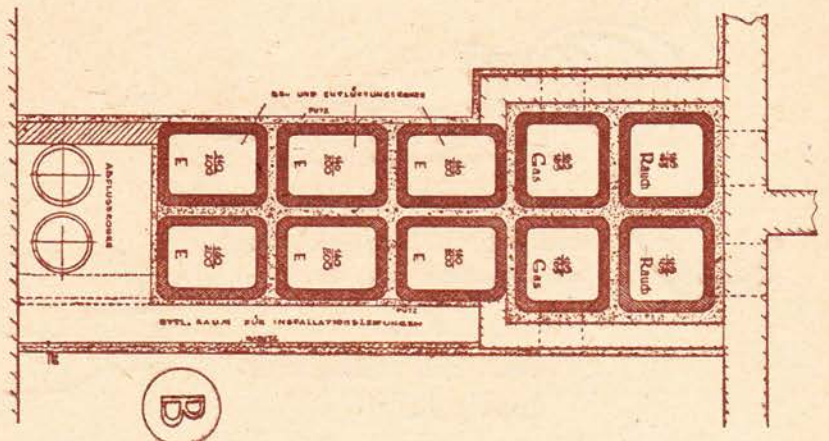
# Plewa-

## Gruppenschornstein

mit Be- und Entlüftungs-Anlage  
aus Schamotte · unglasiert

zugsicher  
praktisch  
korosionsbeständig

Fordern Sie unverbindliches Spezialangebot!



Parallel geordnete Züge als Trennwände sind Schall- und wärmesolierend.

Unsere Spezialisten helfen Ihnen bei der Planung und bei der Bauausführung.

**Jakob Plein-Wagner Söhne \* Speicher / Eifel**

Steinzeugwarenfabrik

Plewa-Auslieferungsläger und Ing.-Büros an allen größeren Plätzen West-Deutschlands!

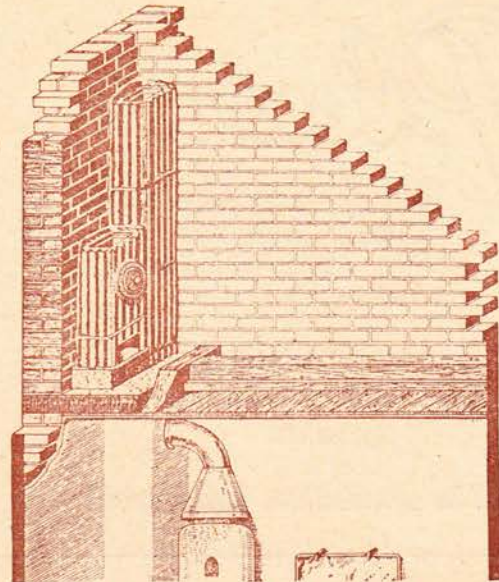
BESTES MATERIAL UND BESTE ARBEIT GARANTIEREN BESTE FUNKTION!

# Pleura-

Gas-Schornsteine  
aus Schamotte · glasiert

Nichts billiger  
besser  
baugerechter

Fordern Sie unverbindliches Spezialangebot!



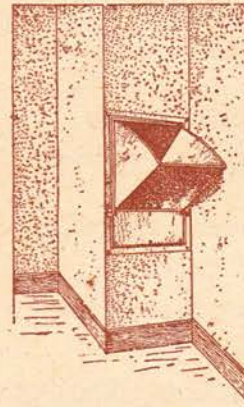
behördlich zugelassen mit 1,5 cm Putz.

# Pleura-

Müll- und Wäsche-Schächte  
aus Schamotte · glasiert

praktisch  
platzsparend  
preiswert

Fordern Sie unverbindliches Spezialangebot!



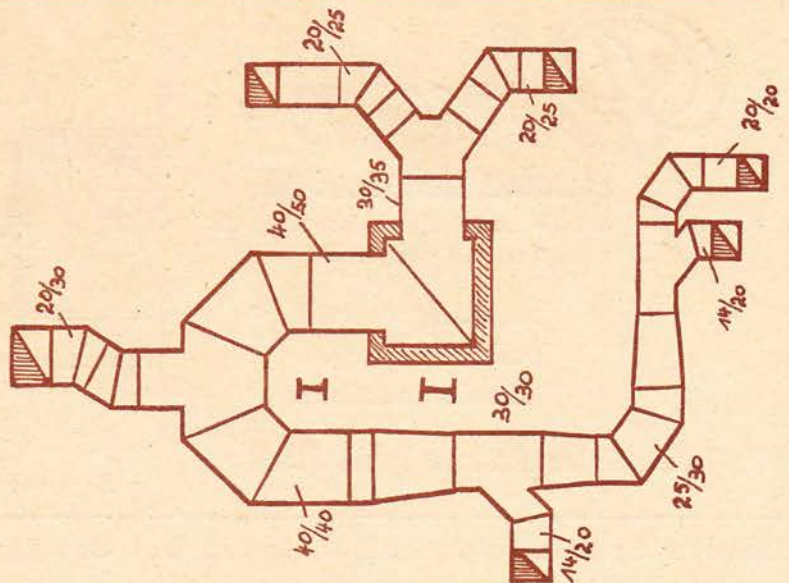
In Verbindung mit „Kori“-Verbrennungssofen oder mit Zerkleinerungsanlage, die ideale Müllbeseitigung!

# Pleura-

Laboratorium-Entlüftungs-  
und Säure-Abzugs-Anlagen  
aus Schamotte · glasiert

technisch vollkommen!  
preisgünstig!

Fordern Sie unverbindliches Spezialangebot!



Äußere Aufrauung als Putzträger erspart Rabitzverkleidung.

EINWANDFREIE FUNKTION EINER ANLAGE SICHERT IHRE RENTABILITÄT!